



# 平成30年度 商工会マンスリー7月号

池田町商工会

会員数 553件(30.6.30現在)

TEL 45-8000 FAX 45-8186

E-mail: ikeda@ml.gifushoko.or.jp

## 経営

### 市場情報評価ナビ「MieNa（ミーナ）」の情報提供について

\*\*\*池田町商工会では、市場情報評価ナビ「MieNa（ミーナ）」を導入しました\*\*\*

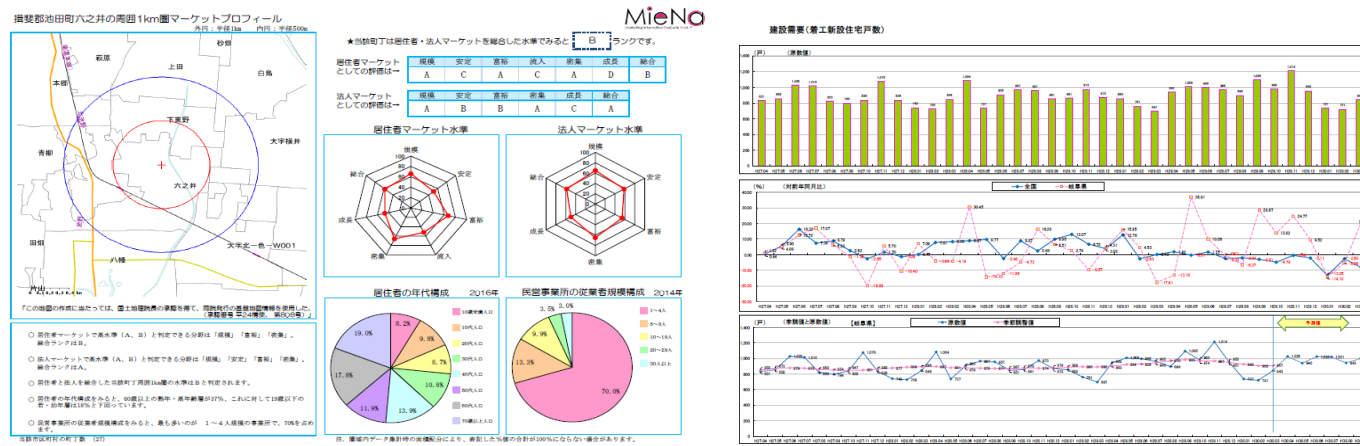
地域の方は、何をどのくらい買っているの？

自社・競合他社の商圏状況は？

自社の周辺にはどんな人が住んでいるの？

こんなことを思ったことはありませんか？

「ミーナ」は、日本全国からあらゆる地域の特徴を確かなデータとベースを基に調査・分析し、商圏レポートとして『見える化』するものです。自社や周りの商圏情報を見てみませんか！？



商圏分析は、事業をするうえで重要な情報となります。池田町商工会では、「MieNa（ミーナ）」を会員の皆様に多く活用していただきたいと思います。お気軽にお問合せください！！

### 《ミーナのここが凄い》

- ◆国内市場レポートが見られる
- ◆指定地域の周辺500m・1km・3km商圏の特色が見られる 等

### 《主な統計データ項目》

- ◆大型小売店販売額 ◆年代別人口
- ◆着工新設住宅戸数 ◆商業
- ◆公共・民間工事受注額
- ◆費用別消費支出額・購買力 等

## 情報

### 商工会の『WEBセミナー』を利用して経営に役立てよう

WEBセミナーは、インターネットで映像コンテンツを視聴することにより、様々な経営情報が取得できるサービスです。何時でも、何処でも、好きなだけご利用いただけます。

#### 【ご利用方法】

- ①池田町商工会のホームページに貼られたバナーをクリック。
- ②専用IDとパスワードを入力します。
- ③250タイトル以上のセミナーが無料で視聴可能。

ログインID	4041	パスワード	4041
--------	------	-------	------

## 経営

### 『業種別審査辞典』について

業種別審査辞典は、1,000以上の業種について、業種の特徴、業界動向、業務知識、業界の課題と展望、関連法規、業界団体などを記述しております。また、統計を始めとする図形類も掲載されています。池田町商工会では、会員の皆様に無料で情報提供致しますので、お気軽にご連絡下さい。

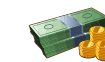


## 金融

### 金利情報（日本政策金融公庫）

平成30年6月30日現在

制度名	利率(年)	貸付限度額	貸付期間	備考
マル経	1.11%	2,000万円	運転7年以内(据置1年以内) 設備10年以内(据置2年以内)	無担保・無保証人 商工会長の推薦が必要
普通貸付	※	4,800万円	運転5年以内(据置1年以内) 設備10年以内(据置2年以内)	※お使いみち、ご返済期間・担保・保証人の有無によって異なる利率が適用されます。



### 7月・8月の金融相談日

(株)日本政策金融公庫では、事業資金の円滑な融資のため金融相談日を開設します。融資申込みに限らず現有借入金の借替え、返済条件の変更等どんな相談でもOK。

相談をご希望の方は、面接時間調整のため、事前に商工会事務局までご連絡下さい。

(1)と き 7月10日(火)・8月7日(火) 午前10時～正午まで

(2)と ころ 揖斐川町商工会館 2階研修室

## 行事

### 行事予定

7月 5日(木) 青年部例会	7月13日(金) 観光サービス部会幹事会
7月 9日(月)・10日(火) 源泉税納付指導	7月13日(金) 青色申告会青年部通常総会
7月10日(火) 工業部会幹事会	7月23日(月) 商工会理事会
7月12日(木) 商業部会幹事会	7月23日(月)・24日(火) 従業員等健康診断
	7月24日(火) 女性部例会

☆商工会員さんの事業所名、住所、代表者名などに変更があった場合はお早めにご連絡ください☆