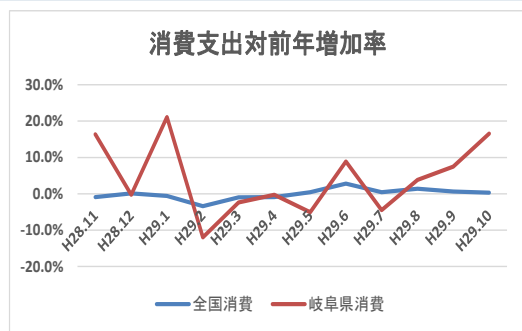


地域経済動向調査レポート 2018年 第3号

本レポートは、経済産業大臣の認定を受けた経営発達支援計画に基づき作成・発刊致します。地域の商工業者様が経営に有効活用できる情報を当商工会が収集分析、提案して参ります。掲載内容についての詳細な内容、具体的な経営活用の手法についてご相談がございましたら、お気軽にお問合せください。

▶岐阜県内の消費動向速報



全国水準、岐阜県ともに平成 29 年 7 月においては対前年増加率がマイナスとなりましたが、8 月以降の岐阜県の対前年増加率は全国水準を上回り、さらに 9・10 月は全国水準が縮小する中で岐阜県は大幅に拡大しています。

今後においても消費活動の拡大が期待できるのではないのでしょうか。

出典：岐阜県環境生活部統計課（加工編集）

▶地域別景況予報

地域名	総合指数	個人消費	生産活動	設備投資	企業収益	資金需要
岐阜	☀️	☁️	☀️	☀️	☀️	☁️
西濃	☀️	☁️	☀️	☀️	☀️	☁️
東濃・加茂	☀️	☁️	☀️	☀️	☁️	☁️
飛騨・郡上	☀️	☁️	☁️	☁️	☀️	☁️

岐阜県の景況感は全体の傾向として改善傾向にありますが、内訳を見ますと『生産活動』、『設備投資』の伸びが大きい反面、『個人消費』が伸び悩んでいます。住宅、自動車などの高価格な耐久消費財への意欲は見られる反面で、小売・飲食業等は不調であるなど業種によって景況感のバラつきが出ています。

そのような中、西濃地域では事業所の生産活動や設備投資、企業収益がともに好調であり、全体としての景況も高い傾向にあります。

出典：(株)OKB 総研 K-REX（公開値の加工編集を施しております）

▶私達の町の経済情報

今回は、総人口に占める 65 歳以上の人口の割合を市町村別に示した資料をご紹介します。

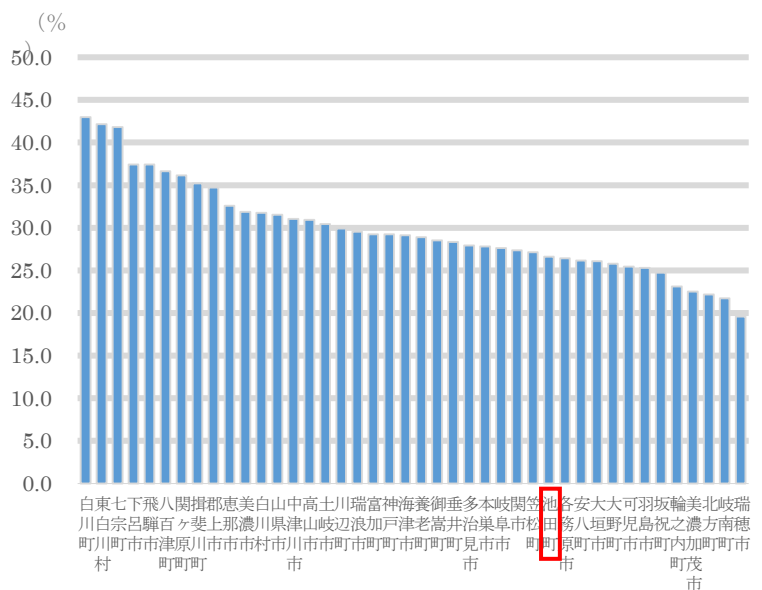
まず右の統計を見てみると、少子化が進んで人口減少が見込まれる地域では 65 歳以上の割合が高く、逆に大都市のベッドタウンとして人口が増加・横ばいで進む地域ではその割合が低いことが分かります。

しかし、今後 20 数年ですべての地域において 10%以上割合が上昇するとも予想されており、高齢化が進むとお客様の年齢層の上昇によるニーズや嗜好の変化、外出頻度の減少・移動範囲の縮小による来店客数の減少、雇用確保の難化といった経営上の問題が顕著となります。

また西濃地域においては、特に北西域の山間部において高齢化が進行しており、逆に中域、南域ではその割合が低い状況になっています。しかし、どの地域においても超高齢化社会の到来は避けられないため、今から対策を検討していく必要がありますね。

出典：総務省『平成 27 年国勢調査』

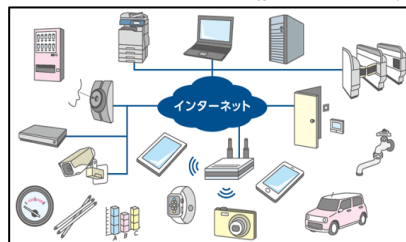
市町村別 65歳以上の人口割合（2015年）



## ▶ 商工会トレンド発掘隊 VOL.3 「IoT」

最近、会社経営の現場や展示会または家庭生活においても、「IoT」という言葉を耳にする機会が多くありませんか？そこで、第3回商工会トレンド発掘隊では、「IoT」についてご紹介いたします。

まず「IoT」とは、Internet of Things の略であり、「モノのインターネット化」と呼ばれています。従来はパソコンやスマートフォンといった通信機器のみをインターネットに接続していましたが、IoT ではテレビ・冷蔵庫といった家電や自動車など、身の回りにあるあらゆるものをインターネットに接続することで、機器そのものでの通信や情報のやりとり、遠隔操作、データの収集・分析による機器の自動制御と使用の最適化などといったことが可能になります。具体的には、冷蔵庫の中の食材が少なくなったら自動で発注されたり、工場で製造する製品や設備が協調し合って生産が自動制御・最適化され、生産性やエネルギー使用が効率化できたり、といったことが可能になり、IoT に注目が集まっています。また、中小企業の IoT 導入に向けては、「敷居が高い」と思われている経営者の方々もいるかもしれませんが、現在は、ものづくり補助金、IT 導入補助金など支援制度が充実しており、商工会でその活用をサポートさせていただきます。みなさんもこの IoT を活用して商品・サービスの開発や社内の新たな仕組みづくりに取り組んでみてはいかがでしょうか？

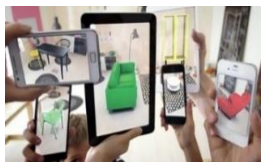


## ▶ 最先端技術紹介コーナー

2018 年は AR が盛り上がる！？  
注目の AR (拡張現実) 技術

AR とは現実の空間に CG などを重ねて表示する技術です。

簡易的な AR としてポケモン GO が挙げられ、スマートフォン等のカメラで映した映像に CG を重ねるだけで気軽に体験できます。また、ビジネスでは家具の大きさや配置が事前に確認できるように IKEA が AR 技術を活用しています。高額な技術と思われがちですが無料のアプリもあるなど比較的安価に取り入れることができますので最新技術導入の一步として一度チャレンジしてみたいでしょうか？



## ▶ やってみよう財務分析！！第3回「借入金回転期間」

$$\frac{\text{短期借入金} + \text{長期借入金}}{\text{月商}} = \text{借入金回転期間}$$

借入金回転期間とは、会社が月商の何カ月分の借入金を有しているかを計算することで借入金の残高水準が適正であるかを判断する指標です。数値が大きければ大きいほど会社の債務負担が大きいのと言え、一般的には3~4カ月であれば健全な状態、それを超えると不安があると判断されます。業種によって当指標の水準は異なっており、下記の業種別指標(小企業)と比較して自社の債務負担の大小を判断する参考値としてみてはいかがでしょうか。

日本政策金融公庫 小企業の経営指標調査「借入金回転期間」  
 製造業 10.6 カ月 卸売業 6.1 カ月  
 小売業 7.7 カ月 飲食業 7.6 カ月

商工会では財務分析をはじめとした経営分析の支援を実施致します。どうぞお気軽にお声かけください。

## ▶ 経済コラム VOL.3 「働き方改革を契機に」

「働き方改革」は「一億総活躍社会」実現の鍵として位置づけられ、現在この国の重点方針の1つとなっています。それに伴い今後事業者の皆さまにとっては法定雇用時間の順守や、勤務体系の見直し、同一賃金同一労働等、「働き方改革」に基づいたルールが整備され、それに対応していく必要が生じてくるかもしれません。

一指導員の目線から見ても制約ばかり増えてしまうのではと心配になりますが、逆にこれに基づいた国の事業者様向けの支援メニューが充実する可能性は十二分にあると考えられます。近年著しい人手不足を解消するための支援施策、IT 活用による生産効率の向上を支援する補助金制度等がさらに拡充されていくのではと予想されるのです。「働き方改革」この機運をピンチでなくチャンスとして経営活動に活かしていただけるよう、私達商工会は各種支援メニューの一早い情報提供・提案活動を通して、事業者の皆さまの経営を全力でバックアップして参りますのでよろしくお願い致します。

## ▶ ハローワーク別有効求人倍率速報

地域名	H29/8	H29/9	H29/10	H29/11
岐阜	2.06	2.12	2.09	2.25
大垣	1.66	1.65	1.69	1.67
揖斐	1.09	1.13	1.20	1.19
多治見	1.96	1.96	1.94	2.03
高山	1.69	1.61	1.48	1.36
恵那	1.47	1.59	1.51	1.53
関	1.56	1.67	1.75	1.76
岐阜八幡	1.12	1.36	1.87	1.75
美濃加茂	1.21	1.23	1.31	1.42
中津川	1.75	1.82	1.74	1.82
岐阜県	1.82	1.85	1.85	1.91

岐阜県全体の求人倍率は上昇し続けてついに1.9倍を超え、全国平均と比べても高くなっています。

また西濃地域では特に大垣地域が高い傾向にあり、企業の求人難が懸念されます。